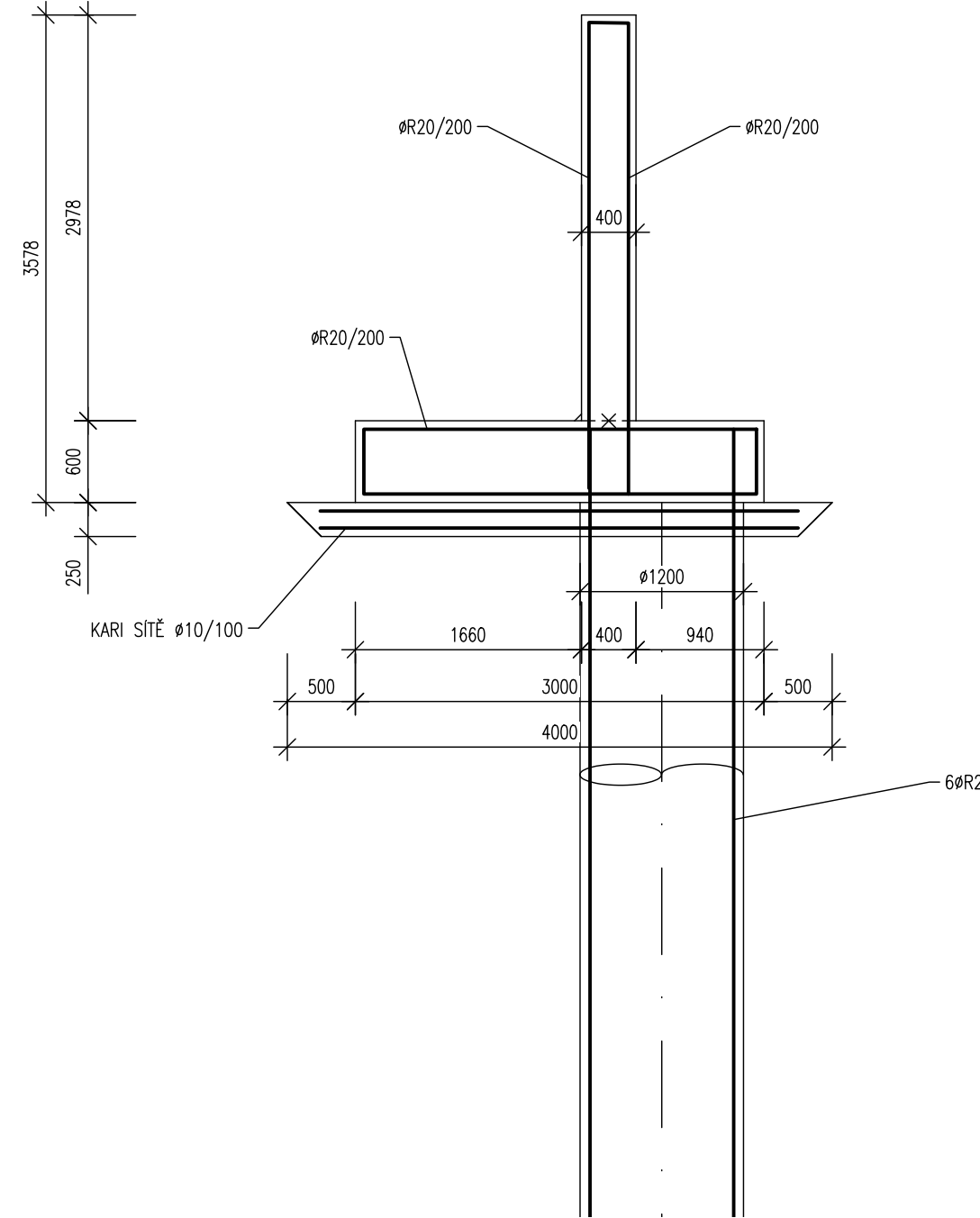
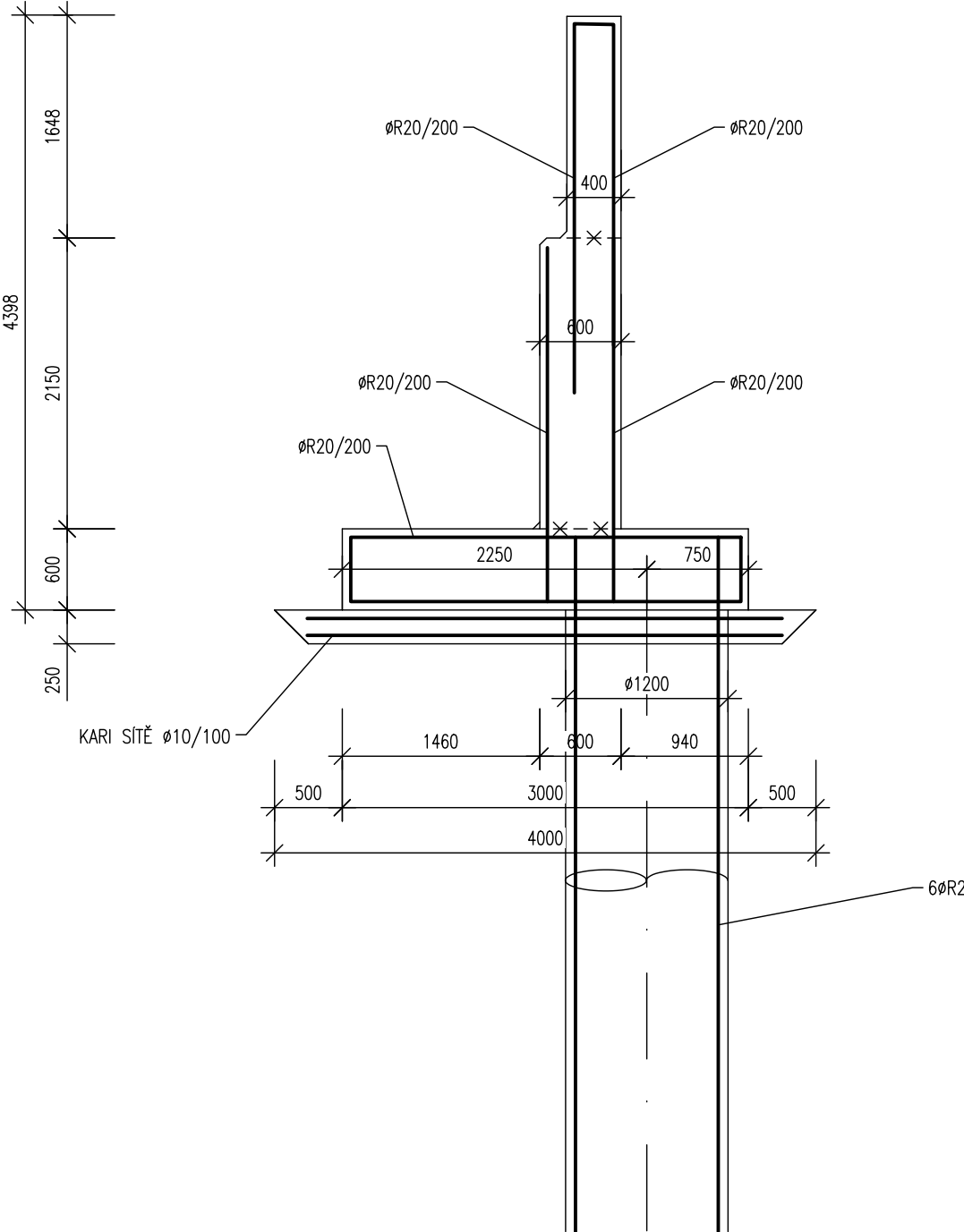


SCHÉMA VÝZTUŽE  
M 1:50

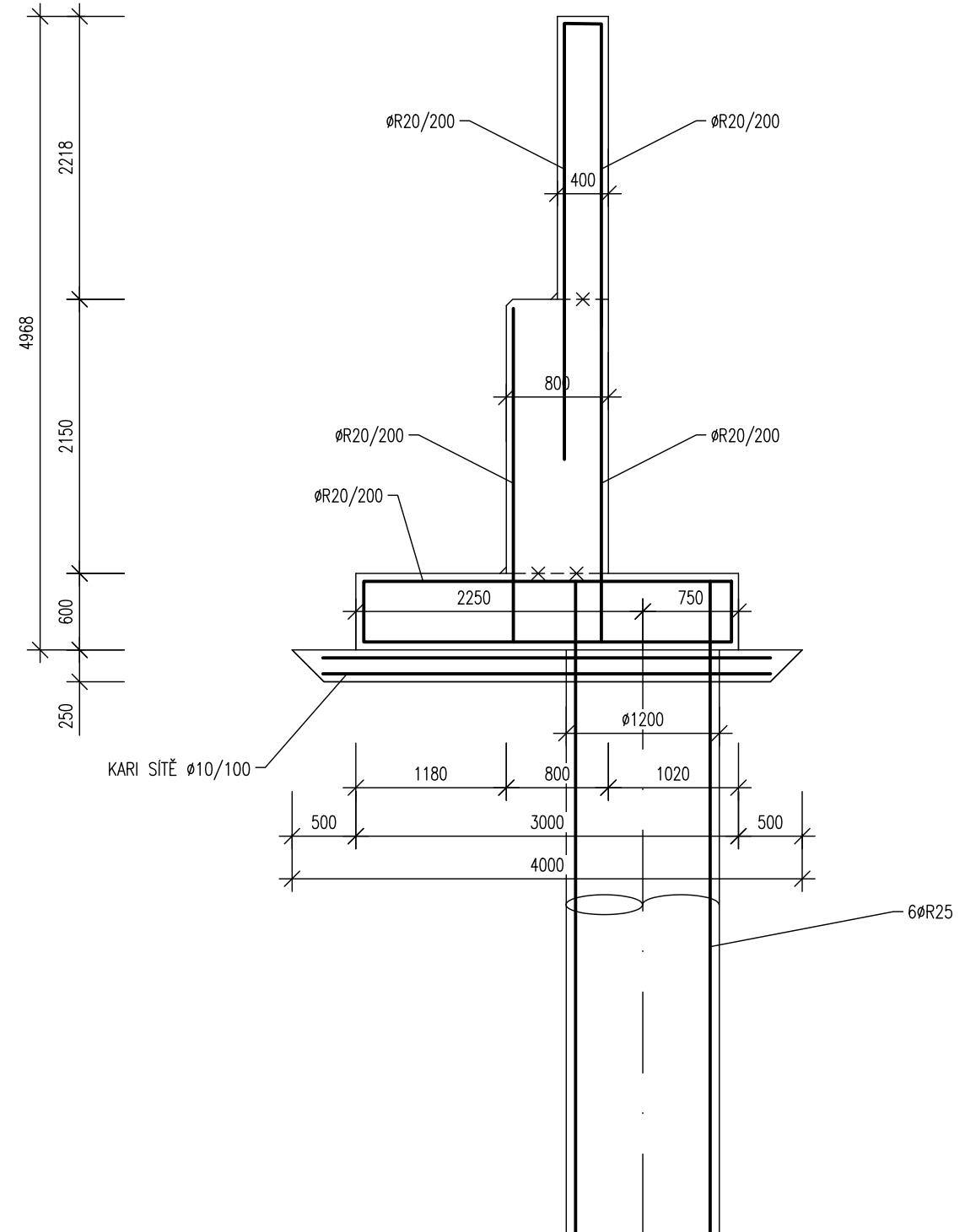
PŘÍČNÉ ŘEZY PR 3÷4



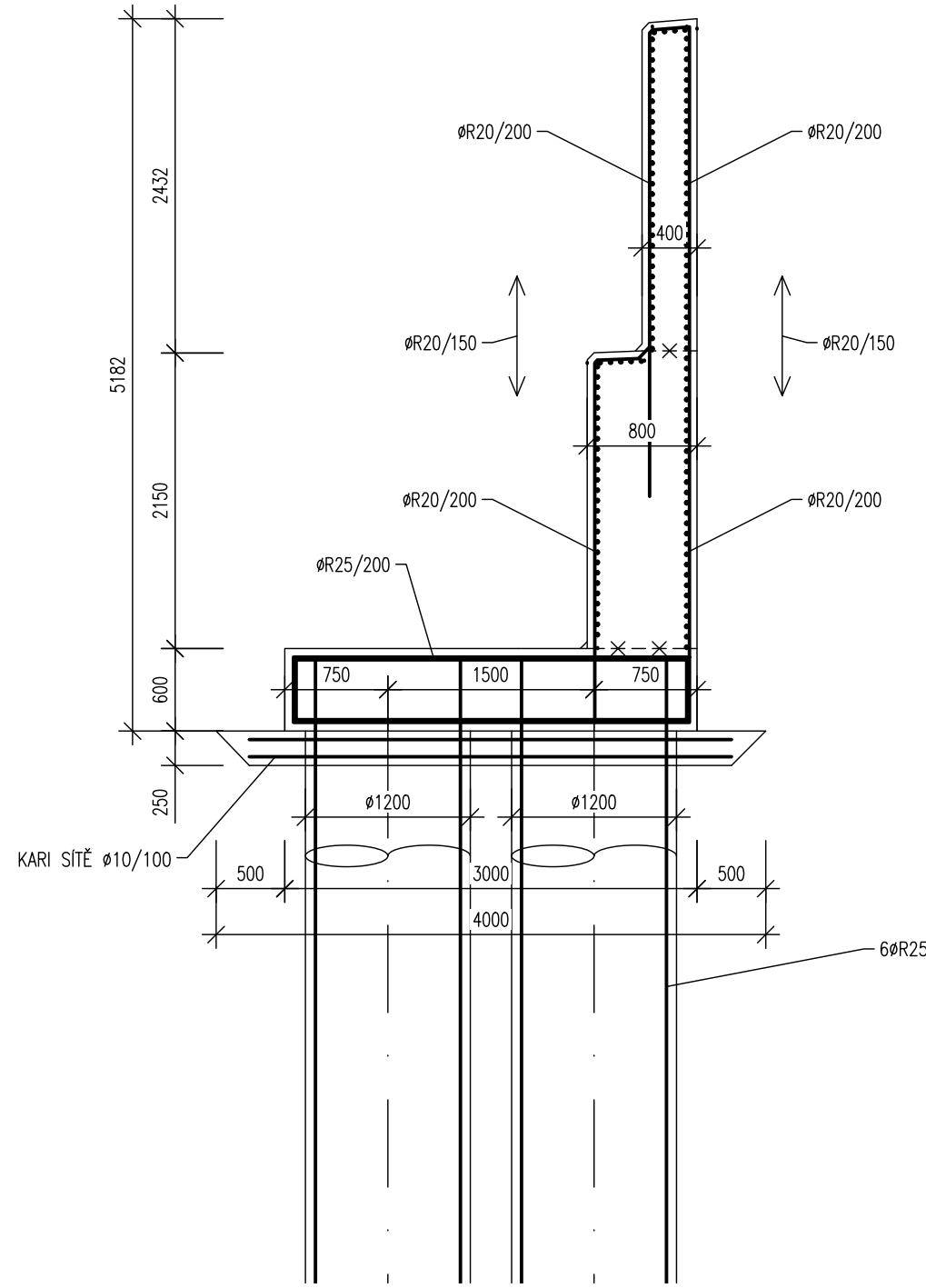
PŘÍČNÉ ŘEZY PR 5÷8



PŘÍČNÉ ŘEZY PR 8÷9



PŘÍČNÉ ŘEZY PR 10÷13



TABULKA POUŽITÝCH BETONŮ–PODROBNÁ SPECIFIKACE, ČSN EN 206

- DŘÍK ZDI C 30/37–XC4, XD1, XM1, XF2–CI 0,2–Dmax.22–S3
- ZÁKLAD C 30/37–XC4, XD1, XM1, XF2, XA1–CI 0,2–Dmax.22–S3
- BETON PILOT C 30/37–XC2, XA2–CI 0,2–Dmax.22–S3
- PODKLADNÍ BETON C 12/15–X0–CI 0,2–Dmax.22–S3

BETONÁŘSKÁ OCEL

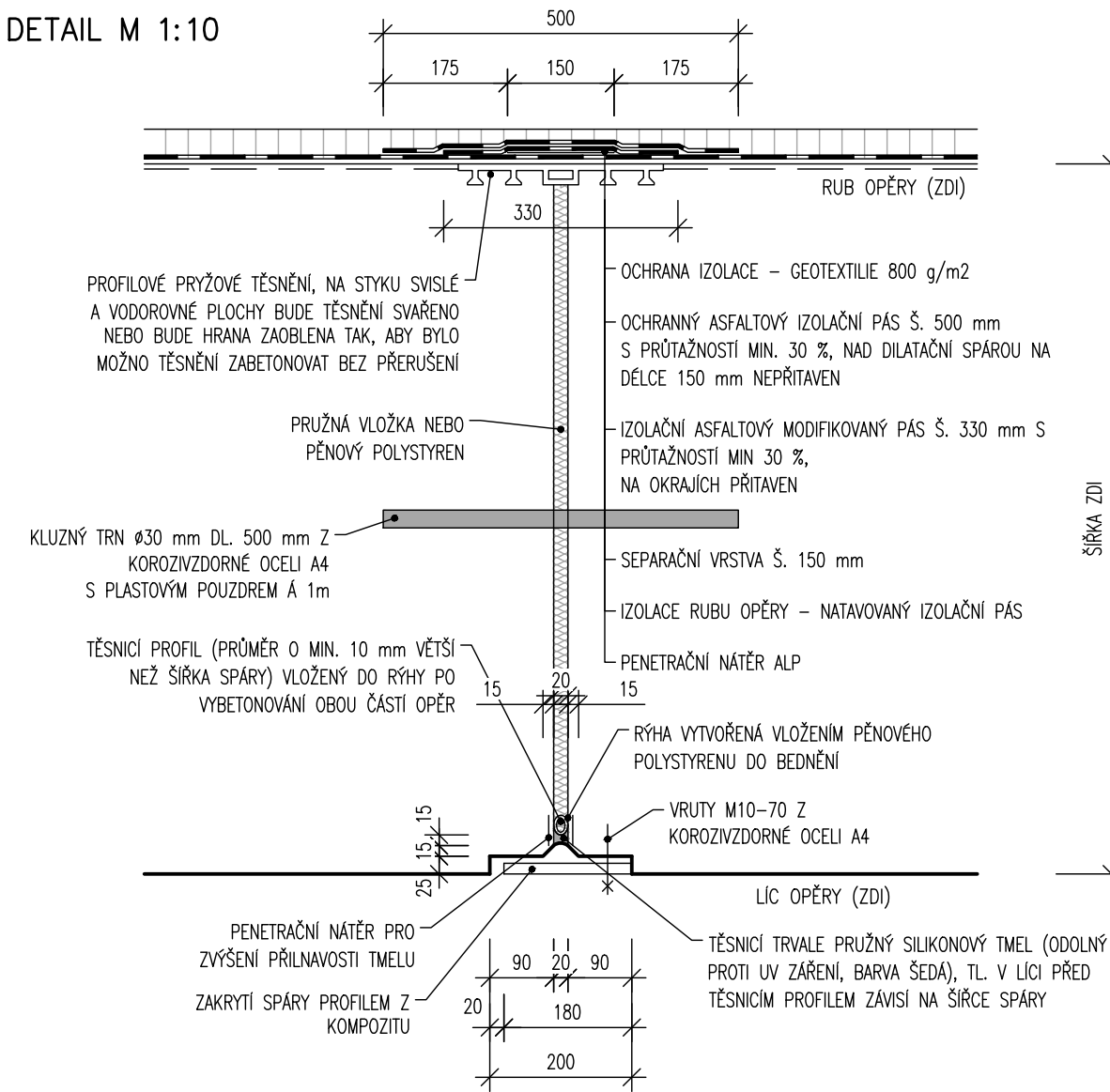
- ocel B500A / BSt 500 M,KR / 10505 nebo ocel B500B, B550A, BSt 500 S,WR

MINIMÁLNÍ KRYTÍ BETONÁŘSKÉ VÝZTUŽE

- DŘÍK ZDI 45 mm
- ZÁKLAD 50 mm
- BETON PILOT 60 mm
- PODKLADNÍ BETON neurčeno

SVISLÉ DILATAČNÍ SPÁRY OSAZENY KLUZNÝMI TRNY

DETAIL M 1:10



D.1.2


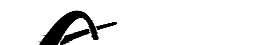
3. STAVBA

STAVEBNÍK	<b>DOPRAVNÍ PODNIK MĚSTA BRNA, a. s.</b> Hlinky 64/151, Pisárky, 603 00 Brno	<b>DMB</b> Dopravní podnik města Brna a.s.
-----------	---	---

GENERÁLNÍ PROJEKTANT	<b>METROPROJEKT Praha a.s.</b> I.P. Pavlova 2/1786, 120 00 Praha 2	<b>METROPROJEKT</b>
HLAVNÍ INŽENÝR PROJEKTU	ING. TOMÁŠ POKORNÝ	ČÍSLO ZAKÁZKY 7908MP

KOORDINÁTOR PROJEKTU A PROJEKTANT	<b>PK OSSENDORF s.r.o.</b> Tomešova 1, 602 00 Brno	<b>OSSENDORF</b> BRNO
HLAVNÍ INŽENÝR PROJEKTU	ING. VLASTISLAV NOVÁK Ph.D.	ČÍSLO ZAKÁZKY 2020.086.5

SO 203.1 ZEĎ LANOVKA - ŽB KONSTRUKCE

ZODP. PROJEKTANT	ING. KVĚTOSLAV RUŠAR		
VYPRACOVAL	ING. TOMÁŠ KNOBLOCH		
KONTROLOVAL	ING. JAROMÍR RUŠAR		
KRAJ: JIHOOMORAVSKÝ	KÚ: PISÁRKY (610208)	DATUM	11/2021
AKCE: STAVBA		FORMÁT	6 A4
<b>VOZOVNA PISÁRKY, ETAPA III</b> <b>VRÁTNA TRAMVAJOVÁ SMYČKA, SOUVISEJÍCÍ STAVBY KOMUNIKAČNÍ PLOCH A ZAŘÍZENÍ</b> <b>SLUŽEBNÍCH K OBSLUŽE BUDOUCÍHO MULTIFUNKČNÍHO SPORTOVNÍHO A KULTURNÍHO PAVILONU</b> <b>DOKUMENTACE OBJEKTU</b> <b>D.1.2 MOSTNÍ OBJEKTY A ZDI</b>		STUPEŇ PD	PDPS
		ČÍSLO ZAKÁZKY	2020.089.5 2021.56
		MĚŘÍTKO	1:50
		ČÍSLO PARÉ	ČÍSLO PŘÍLOHY
		STAVEBNÍ OBJEKT	
<b>SCHÉMA VÝZTUŽE</b>			<b>i</b>